



STORAGE LOGISTIC HUNGARY






**ÚJ ÉS HASZNÁLT
POLCRENSZEREK**

CSAVAROS **SALGÓ** POLC SZERELÉSI
ÚTMUTATÓ



STORAGE LOGISTIC HUNGARY KFT.
1174 Budapest, Táncsics Mihály u. 53.

Mobil: +36 (70) 394-2323, +36 (70) 328-3900
Tel.: +36 (1) 259-0799 Fax: +36 (1) 700-1633
www.slhkft.hu info@slhkft.hu [f/polcrenszerertesites](https://www.facebook.com/polcrenszerertesites)

Alkatrészek	
Saroklemez	
Talplemez	
Láb/Profil	
Polclapok	
Csavar+anya	

ÖSSZESZERELÉS

1. lépés: Csavarozzuk rá a talplemezeket a lábakra (2 db csavar+anya).



2. lépés: Csavarozzuk rá a saroklemezeket a lábakra.

Ha 4 db saroklemezrel szereli polconként, akkor minden sarokra 1 db saroklemez kerül polconként. Ha 8 db saroklemezrel, akkor pedig 2 db kerül. Döntsük el, hogy hova szeretnénk helyezni a polcokat, milyen távolságra és ennek megfelelően helyezzük el a saroklemezeket.

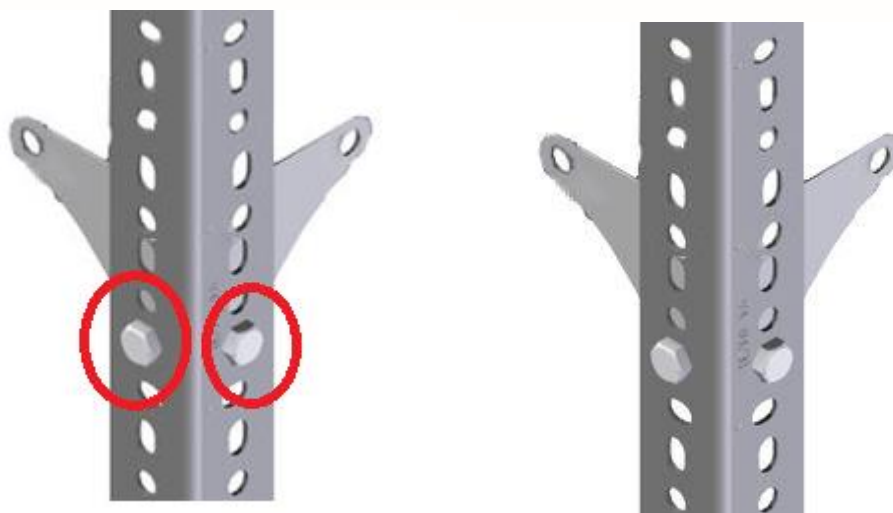
A saroklemez, amíg a polcok nincsenek bent, addig csak 1 db csavarral rögzítsük a lábhoz (piros körrel jelölve) mert később, amikor a polcot be akarjuk tenni, újra ki kell csavaroznunk.



Eset 1: 4 db saroklemez/polc esetén a láb egyik oldalára kerül csak saroklemez.



Eset 2: 8 db saroklemez/polc esetben a láb mindkét oldalára kerül saroklemez.



3. lépés: Ezután következnek a polcok, illesszük a lábra már felszerelt saroklemezekhez.

Ha nem szereltük fel előre a saroklemezeket a lábra, akkor célszerű a legalsó és a legfelső polcokkal kezdeni a szerelést, így már lesz tartása a polcnak, könnyeb lesz szerelni a többit, nem fog eldőlni.



4. lépés

Végeredmény



5. Megjegyzés:

Sorolt mező esetén

Amennyiben folytatólagosan kívánjuk összefűzni az egységeket, nem szükséges a sorolt mezőnek 4 db külön láb, mert az alap mezővel lesz 2 db közös lába.

Alap mező



Sorolt mező

